

Case-Management-Stelle  
Kanton Solothurn



# Informationsveranstaltung Case Management Stelle Kanton Solothurn

Herzlich Willkommen



# Programm

- Grundsätze der Organisation der CM-Stelle  
Zukünftige Entwicklung / Wirkungen auf die Gemeinden
- Dienstleistungen & Prozess
- *Kaffeepause*
- Zielpublikum / Anmeldung / Musterfälle
- Fragen & Antworten
- *Apéro*



# Grundsätze

Ulrich Bucher  
Geschäftsführer VSEG



# Grundsätze der Organisation

- Gemeinschaftsaufgabe
  - ALV
  - IV
  - alle SO- Gemeinden
- Sozialgesetz Kanton Solothurn
- organisiert als Verein
- Mitglieder: ausschliesslich Gemeinden



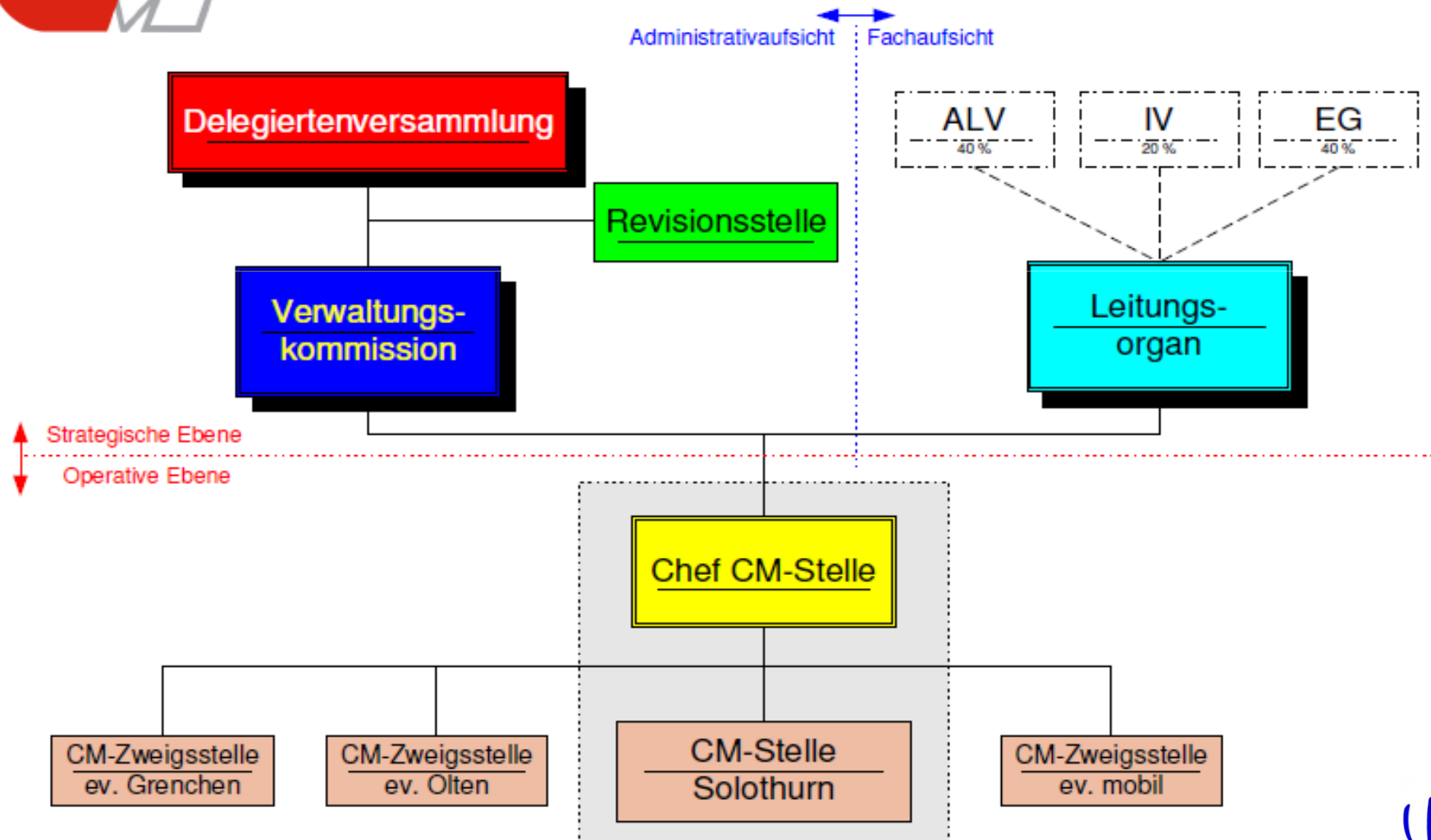
# Grundsätze der Organisation

Die CM-Stelle ist zuständig für Personen mit:

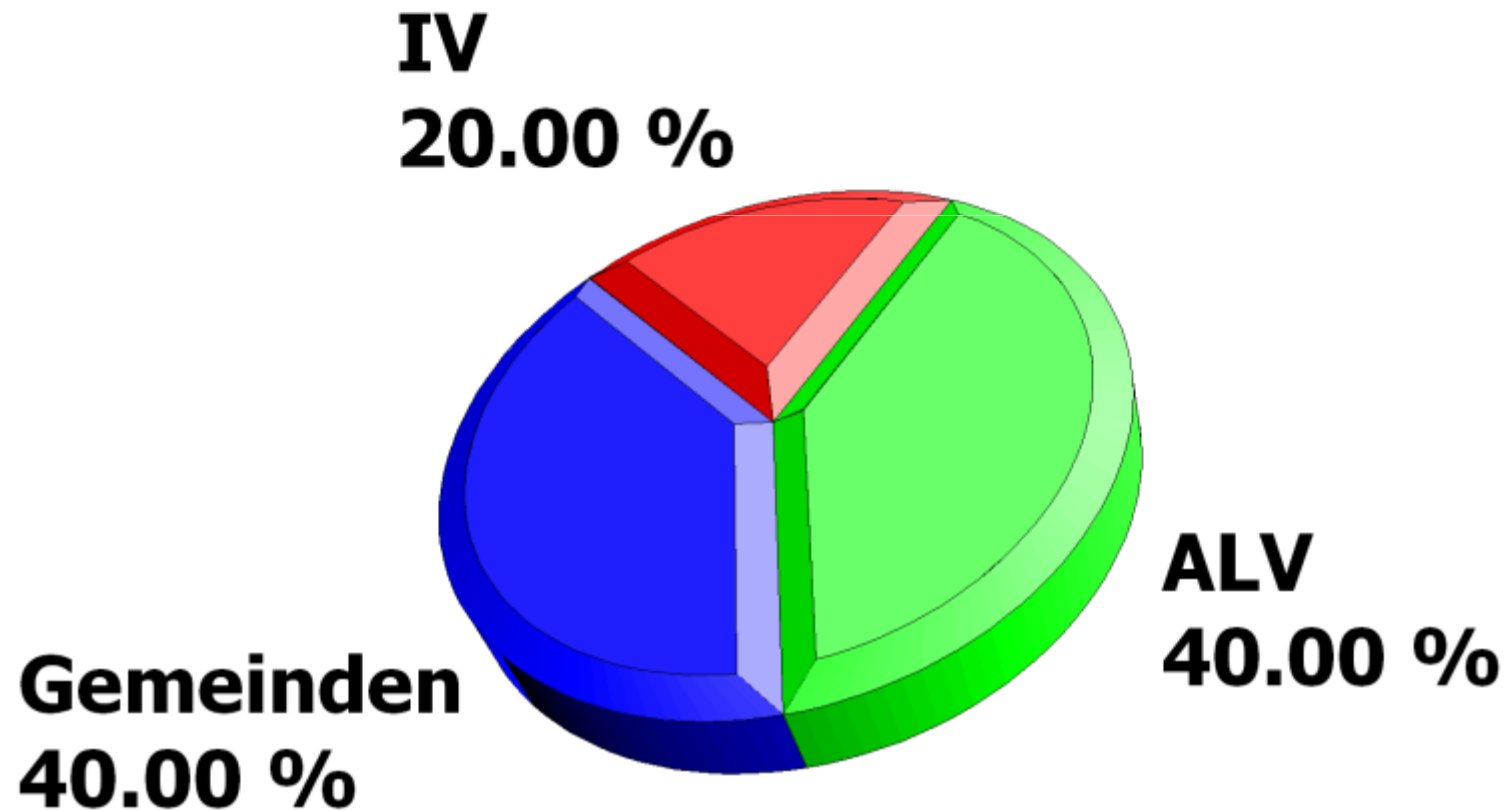
- mit Mehrfachproblematiken
- Mit Chancen auf Integration in den 1. Arbeitsmarkt innerhalb von 4 Jahren



# Organigramm CM-Stelle Kanton Solothurn



# Finanzierung = gesetzliche Beiträge



# Verein CM-Stelle

Einwohnergemeinden

Einwohner/innen

Mitglieder  
51.2%

Mitglieder  
68.2%

Eine Mitgliedschaft löst keine Kosten aus.  
Es werden keine Vereinsbeiträge erhoben.

61

80'394

nicht Mitglieder  
48.8%

nicht Mitglieder  
31.8%





## Verein CM-Stelle

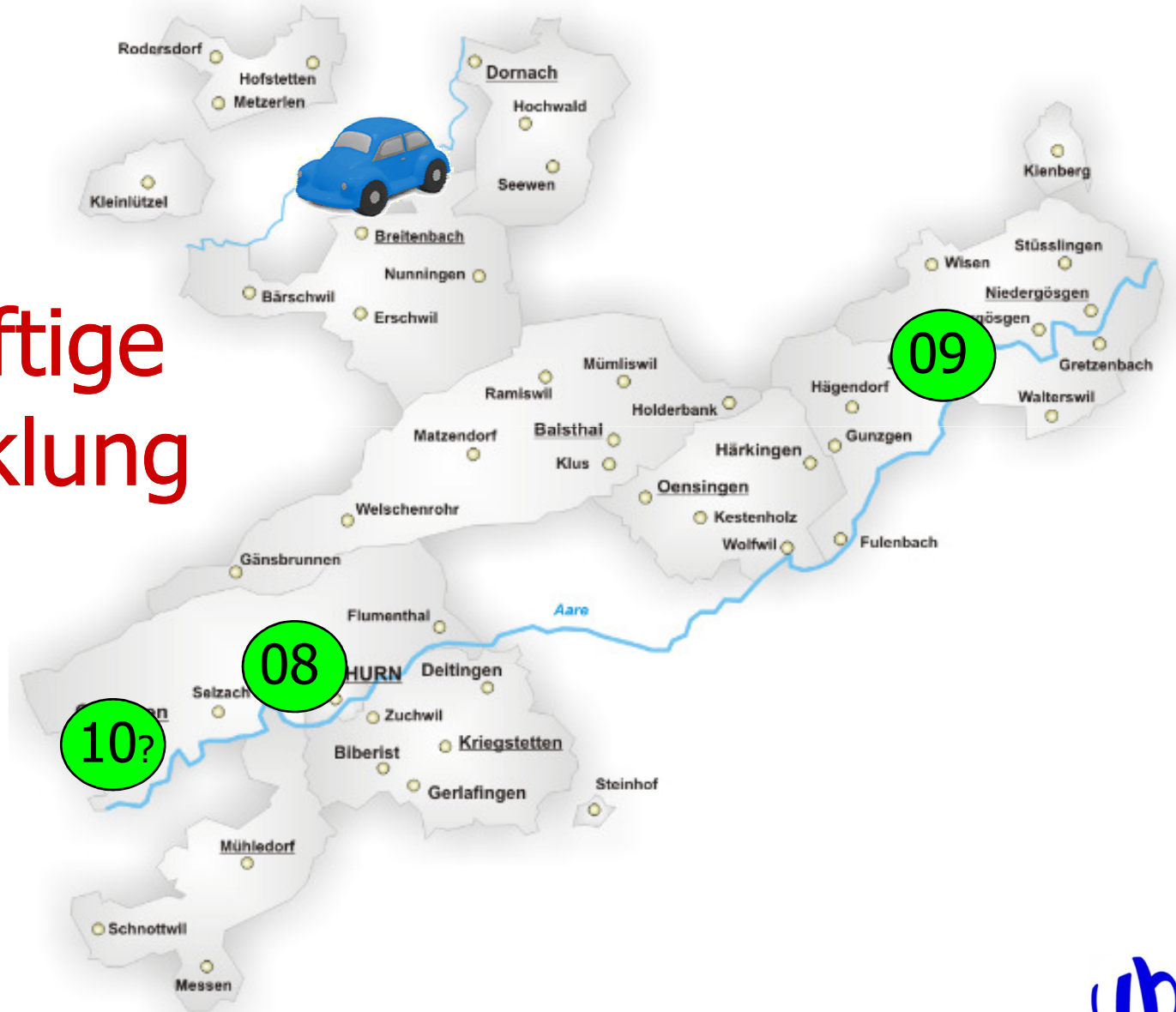
Die Delegiertenversammlung besteht

- a) aus dem Präsidenten
- b) aus je zwei Vertretern aus den Bezirken\*.

\* Die Bezirksvertreter im VSEEG-Vorstand sind von Amtes wegen die Delegierten im Verein CM-Stelle.



# Zukünftige Entwicklung





# Zukünftige Entwicklung

- Ausbau gemäss Konzept  
ca. 12 Pensen  
3 Standorte
- noch bessere Vernetzung  
*(Bund, Arbeitgeber, regionale Sozialstellen)*
- 18 bis 25



# Wirkungen auf die Gemeinden

## Entlastung

- **finanziell** (gemäss Konzept)
- **administrativ** (reg. Sozialstellen / Klienten / Partner)

# Wirkungen auf die Gemeinden

## Vorteile des gewählten Modells

- gemeinde- und bürgernah
- einfache Strukturen (= effizient und effektiv)
- durch EG „kontrolliert“
- für Arbeitgeber „risikoarm“



# Wirkungen auf die Gemeinden



**C**lever bei **M**ehrfachproblematiken





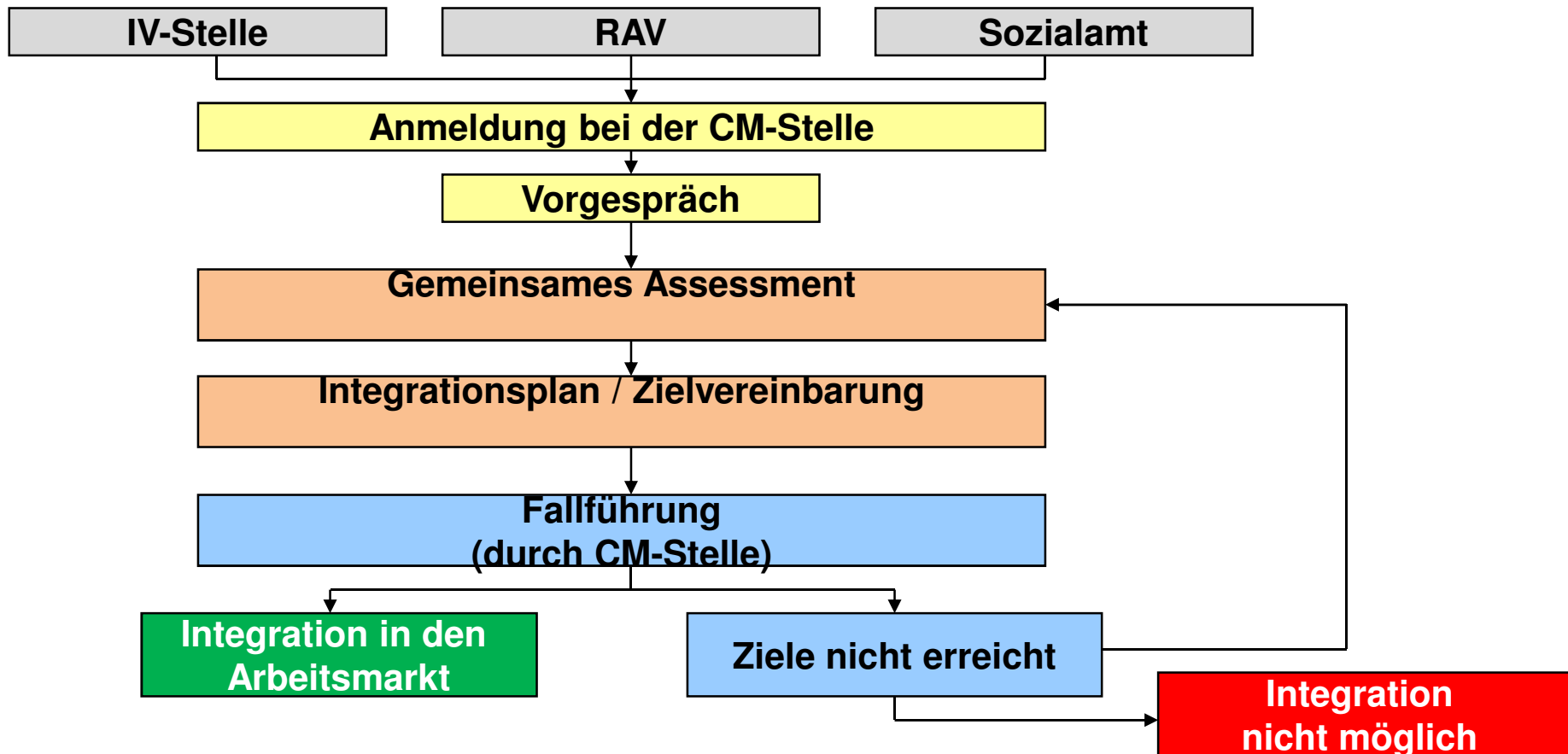
# Dienstleistungen & Prozess

Lorenzo Aliano

Geschäftsführer CM-Stelle



# Ablauf CM-Stelle





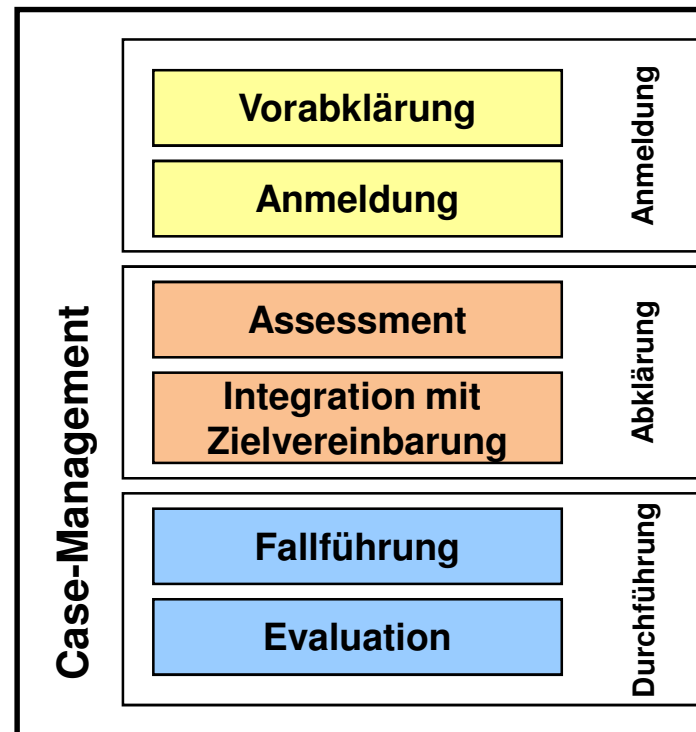


## Ziele und erwünschte Wirkungen

- Wiedereingliederung in den ersten Arbeitsmarkt
- Gleichgewichtige Wahrung der Interessen der involvierten Institutionen => geeignete Strategie
- Sachgerechte Lösung finden
- Gewährleistung der Kontinuität in der Beratung
- Rasches Handeln soll Verschlimmerung des Problems verhindern
- Verbindlichkeit verkürzt Leistungsdauer
- Kosten der sozialen Sicherungssysteme reduzieren



# Struktur und Begriffe





# Methode Case Management

Eine einzige, professionelle Ansprechperson sichtet mit der zu betreuenden Person die Gesamtheit anstehender Aufgaben. Gemeinsam werden Prioritäten gesetzt und Lösungsschritte definiert. Zur Unterstützung werden die bestmöglichen, geeigneten Personen und Institutionen beigezogen. Die betreute Person trägt durch ihr Engagement Wesentliches zur Erreichung der definierten Ziele bei.



## Dienstleistungen CM-Stelle

- Berufliche- und soziale Situationsanalyse / Assessment (Ressourcenpotential abklären)
- Mittelfristige Begleitung gemäss Integrationsplan (max. 4 Jahren)
- Fallführung und Koordination mit Helfernetz
- Vermittlungsfähigkeit steigern
- Akquisition von Praktikums- und Einarbeitungsplätzen
- Vermittlung in den ersten Arbeitsmarkt
- Nachbetreuung während mind. Probezeit



# Dienstleistungen CM-Stelle

- Die CM-Stelle arbeitet:
  - flexibel
  - unbürokratisch
  - im Dialog mit Arbeitgeber



# Möglichkeiten der CM-Stelle

- Enge Begleitung der Klienten
- Beratung losgelöst von wirtschaftlicher Hilfe (ALE, Sozialhilfe, IV-Taggelder)
- Optimierte Zusammenarbeit der beteiligten Institutionen
- Nachbetreuung auch nach Einstellung der wirtschaftlichen Hilfe möglich  
=> Nachhaltigkeit



## Ergebnisse 2007 / 2008

- Anmeldungen bis 28.2.2009 251
- **Integration 1. Arbeitsmarkt  
(davon 11 seit mind. 1 Jahr) 26**
- Temporäre Anstellungen  
(teilweise > 6 Monate) 25
- Eignungsabklärungen / Praktika 4
- IV-Rente 2
- Einstellung Sozialhilfe 7

Case-Management-Stelle  
Kanton Solothurn



## Kontakt Daten

Weitere Informationen erhalten Sie auf der Homepage:

[www.cm-stelle.ch](http://www.cm-stelle.ch)

oder bei

Lorenzo Aliano

Geschäftsführer

032 624 12 72

l.aliانو@cm-stelle.ch





## Zielpublikum

1. Potential für die Reintegration in den 1. Arbeitsmarkt ist gegeben
  2. Eingliederungsstrategie dauert voraussichtlich länger als zwei Jahre
  3. Erwerbsfähigkeit > 50% (Es liegt keine Invalidität vor)
  4. Mindestens fünf Jahre vor Erreichen des ordentlichen Rentenalters
  5. Steht vor mehrfachen Herausforderungen (z.B. Sucht, Ehe/Familie, psychische Einschränkungen)
  6. Kompetenzen und Fähigkeiten sind unklar
  7. Hat Integrationsprobleme (Sprache, Verhalten, soziale Defizite)
- ➔ Die Kriterien 1- 4 müssen vollumfänglich erfüllt sein, damit eine Person durch die CM-Stelle betreut wird. Die persönlichen Problembereiche (Kriterien 5-7) müssen situativ und im Gesamtzusammenhang beurteilt werden.



# Anmeldung

## *Weiche Faktoren:*

- Motivation zur Zusammenarbeit
- Wille zur Veränderung
- Bereitschaft zur Weitergabe von Informationen
- Einhalten von Vereinbarungen

Case-Management-Stelle  
Kanton Solothurn



# „Musterfälle“

Sonja Berger

Monika Stuber



# Schlussbemerkung

„ Natürlich muss man ein Ziel haben, um sich überhaupt auf den Weg zu machen. Aber das Entscheidende geschieht auf dem Weg “

**Einstein** Albert, deutscher Atomphysiker  
(1879 – 1955)



**Herzlichen Dank  
für Ihre Aufmerksamkeit und  
wir freuen uns auf eine gute  
Zusammenarbeit**